



CombiTac *line*

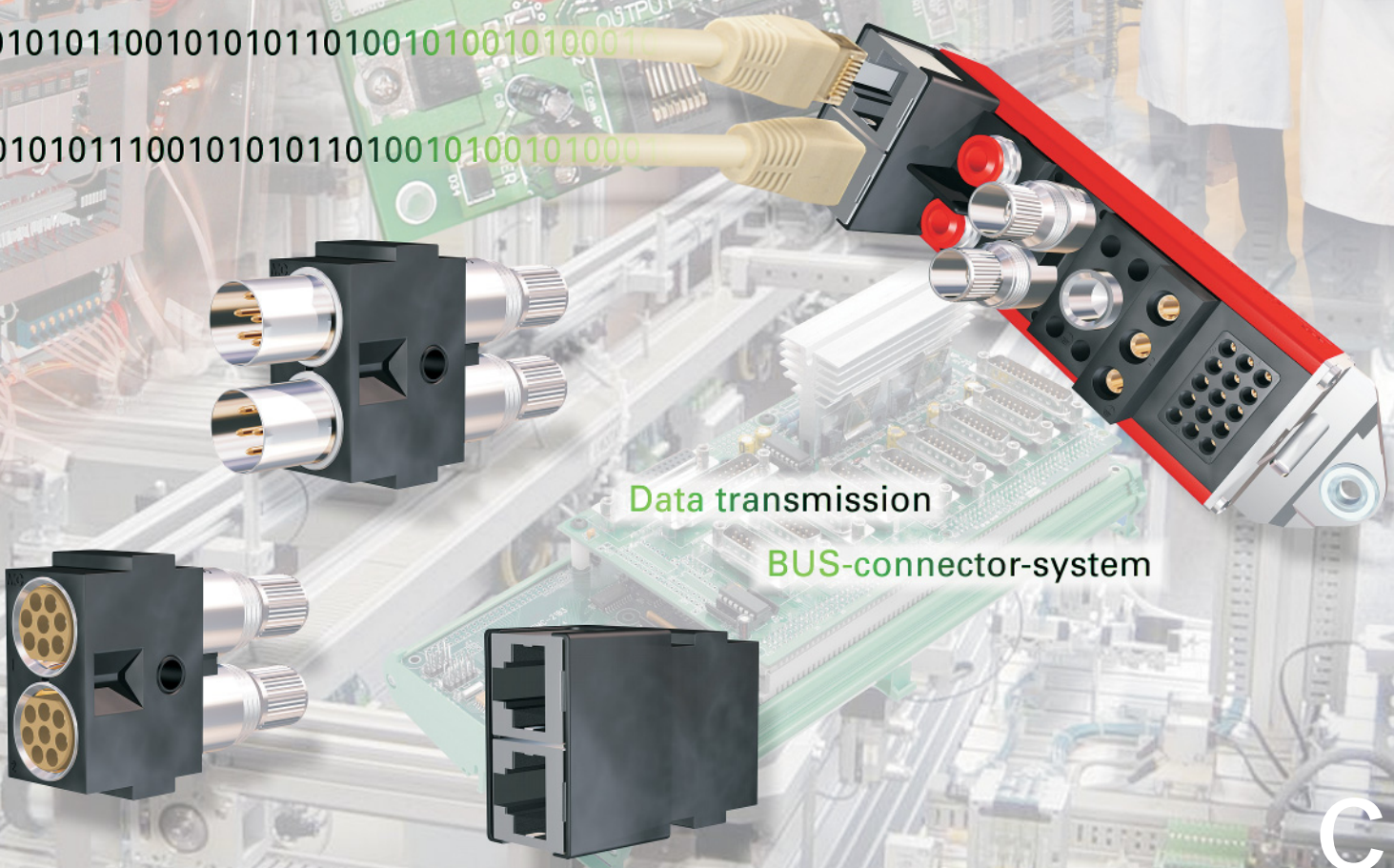
工业连接器
Industrial Connectors
産業用コネクタ

插头连接器用于数据传输
Plug connectors for data transfer
データ伝送用コネクタ

新增到模块化连接器系统 CombiTac 中
Addition to the modular connector system CombiTac
モジュラーコネクタシステム CombiTac 用新キャリアの追加

0010101011100101010110100101001010001

0010101011100101010110100101001010001



Data transmission
BUS-connector-system



MC 插头连接器用于总线系统
CT-NET-...和CT-RJ45/...
中的数据传輸

MC Plug connectors for
data transfer in
BUS-Systems CT-NET-...
and CT-RJ45/...

バスシステムデータ伝送用
MCコネクタ
CT-NET-... 及び CT-RJ45/...

兼容CT-NET-...和 CT-RJ45/...，适用于模块化连接器系统

Compatible with CT-NET-... and CT-RJ45/... and fits the modular connector system

CT-NET-... 及び CT-RJ45/... は互換性があり、モジュラーコネクタシステムにフィットします。

CombiTac line



应用 / Applications / アプリケーション

军事
Military
防衛産業



铁路系统
Railway systems
鉄道システム

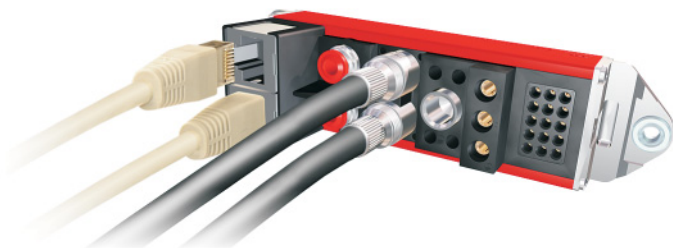
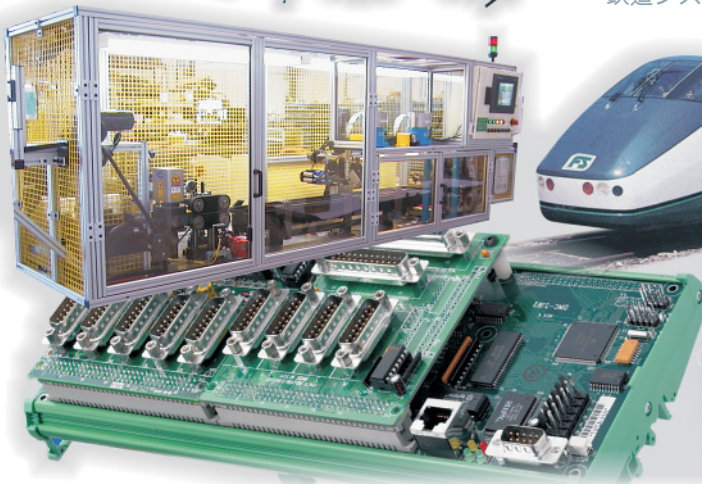


雷达
Radar
レーダー
システム



控制系统
Control systems
コントロールシステム

数据获得和传輸
Data acquisition and transmission
データ処理装置及びデータ伝送装置



插针支座用于总线系统
CT-NET/... 中的数据传輸

塑料插针支座 CT-NET/... 可配1个或2个8芯公针或母针, 插针支座连续屏蔽。

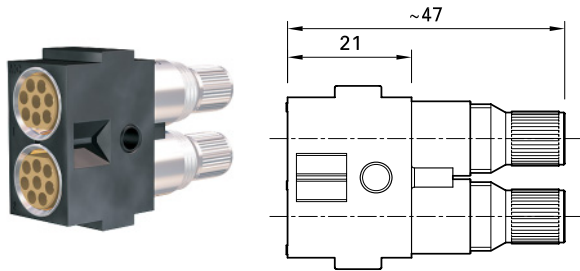
Contact carrier for plug connectors for data transfer in BUS-Systems CT-NET/...

Contact carrier CT-NET/... in plastic for one or two 8-pole pin or socket carriers with continuous shielding.

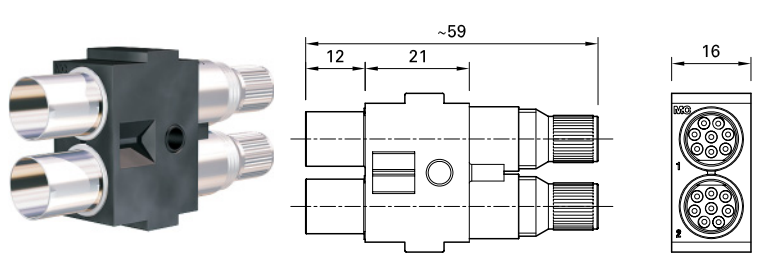
バスシステムデータ伝送
コネクタ用コンタクトキャリア
CT-NET/...

プラスチック製コンタクトキャリア CT-NET/...は、シールドされた8極のピンまたはソケットのキャリアが、1個もしくは2個付です。

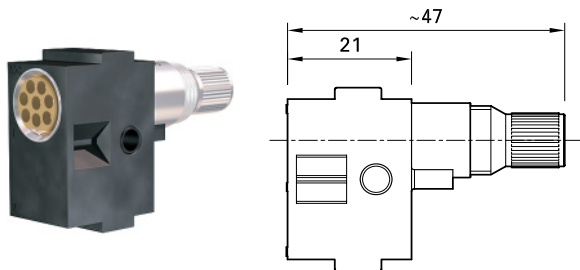
CT-NET-2/B



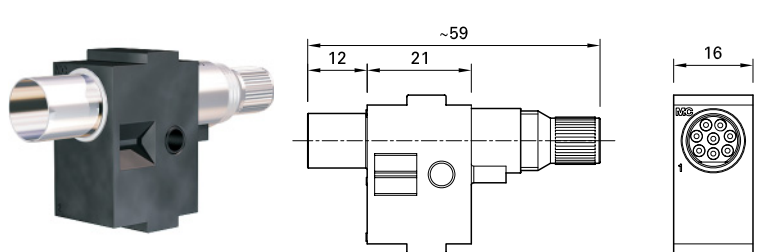
CT-NET-2/S



CT-NET-1/B

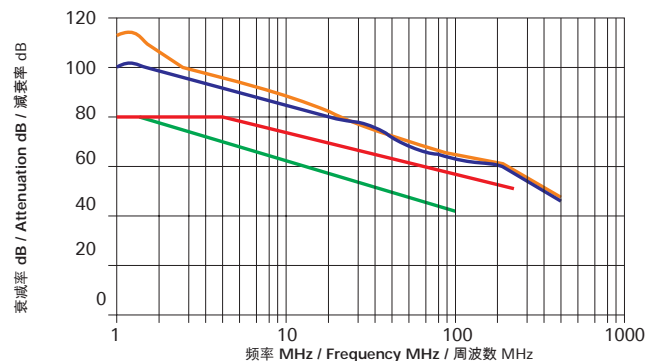


CT-NET-1/S



数据传输环境 Data transmission データ伝送規格	CAT6 以太网标准 IEEE 802.3, 现场总线, 控制器局域网, 旁路总线, CAN-总线 CAT 6 Ethernet IEEE 802.3, Profibus, Profinet, Interbus, CAN-BUS CAT 6 イーサネット IEEE 802.3, プロフィバス、プロフィネット、 インターバス、 CAN-バス
温度范围 Temperature range 使用温度範圍	-40° ... +90°C
插拔次数 Mating cycles 着脱回数	≥ 5000

图表¹⁾ / NEXT-Diagramm / NEXT 図¹⁾



— 配对/Pair/ 对 1-2 / 3-6 新使用时/New condition/新品時
 — 配对/Pair/对 1-2 / 3-6 5000 次插拔后/mating cycles/回着脱後
 — CAT 6 标准下/Limit/上限
 — CAT 5 标准下/Limit/上限

型号 Type 型式	订货号 Order No. オーダーNo.	接触元件的数量 Number of contact elements 必要コンタクト数
CT-NET-2/B	33.2148	根据第4页列表, 请单独订购 According to contact arrangement on page 4; must be ordered separately 4ページ掲載のコンタクト配列による ; コンタクトは別売りです。
CT-NET-2/S	33.2548	
CT-NET-1/B	33.2149	
CT-NET-1/S	33.2549	

¹⁾ 更多的技术规格
www.multi-contact.com > Downloads > Technical Infow > Data connectors

¹⁾ Further technical specifications:
www.multi-contact.com > Downloads > Technical Info > Data connectors

¹⁾ その他の技術情報 :
www.multi-contact.com > Downloads > Technical Info > Data connectors

连接器插针用于总线系统 CT-NET-...中的数据传送

插针是镀金的，可用于8极的CT-NET-... 支座中。插座内装有久经考验的MC Multilam。终端提供可压接0,15mm² - 0,75mm²柔性铜导线的压接端

Contacts for connectors for data transfer in BUS-systems CT-NET-...

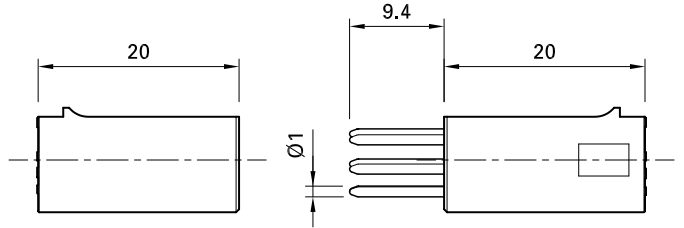
The contacts are gold plated and fit the 8-pole contact carriers for the CT-NET-... The sockets are equipped with the tried and tested MC Multilam. Termination is provided by crimping for flexible Cu conductors from 0,15mm² - 0,75mm².

バスシステムデータ伝送 コネクタ用コンタクト CT-NET-...

コンタクトは、金メッキされ、8極コンタクトキャリアCT-NET-...にフィットします。ソケットにはMC マルチラムが装着されています。結線は、断面積 0.15mm²-0.75mm²の銅線をクリンプして下さい。

CT-NET-B-...

CT-NET-S-...



常规直径-Ø 插针/插座 Nominal-Ø pin/socket 公称径- Ø ピン/ソケット	Ø 1mm
--	-------

每根插针的最大滑动力 Max. sliding force per contact 1コンタクト当りの最大スライ ディング力	1N
---	----

接触电阻 Contact resistance 接触抵抗	1,6mΩ
------------------------------------	-------

型号 Type 型式	订货号 Order No. オーダーNo.	插针 Pin ピン	插座 Socket ソケット	导体截面积 Conductor cross section 導体断面積	额定电流 Rated current 定格電流	接线方式 Type of termination 結線方法
CT-NET-SP1E/0,15-0,75 AU	33.0548	×		Au	0,15mm ² - 0,75mm ²	1, 2, 3, 5A
CT-NET-BP1E/0,15-0,75 AU	33.0148		×	Au	0,15mm ² - 0,75mm ²	1, 2, 3, 5A

CT-NET-BS	33.9589	盲端插头 ³⁾ Blind plug ³⁾ ブラインドプラグ ³⁾
-----------	---------	--



支座的的不同连接组合

左：插针端；右：插座端（从接线端看）

Contact arrangement of the contact carrier

Left: pin side; right: socket side
(Seen from the termination side)

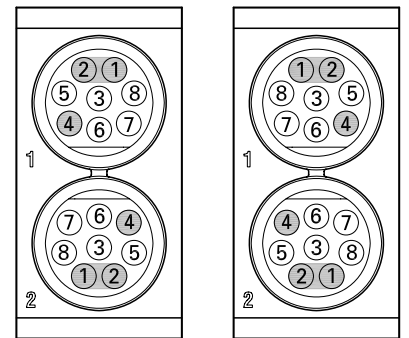
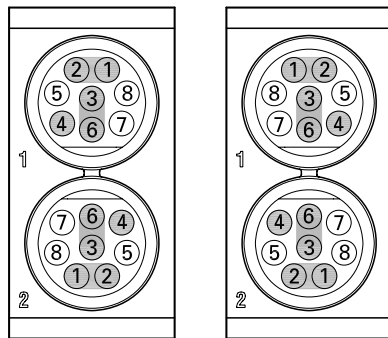
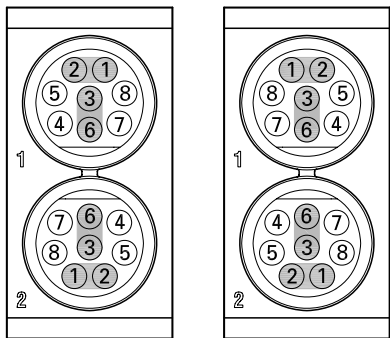
コンタクトキャリアの コンタクト配列

左：ピンサイド 右：ソケットサイド
(結線側から見た図)

以太网标准/控制器局域网
Ethernet / Profinet
イーサネット/プロフィネット

旁路总线
Interbus
インターバス

现场总线
Profibus
プロフィバス



¹⁾ 镀层
²⁾ C = 压接
³⁾ 未安装的孔用堵头堵上

¹⁾ Plating
²⁾ C = crimp termination
³⁾ Unused contact chambers should be closed with blind plugs

¹⁾ メッキ
²⁾ C = クリンプ結線
³⁾ コンタクトを使用しないコンタクト用の穴にはブラインドプラグを使用して下さい。

插头连接器插针支座用于母线系统CT-RJ45/... 中的数据傳輸

塑料插针支座带2个8极的插座或插头，已预安装好镀金的插针，持续屏蔽，尾部装有RJ45插头

Contact carrier for plug connectors for data transfer in BUS-Systems CT-RJ45/...

Plastic contact carrier with two 8-pole socket or plug carriers, fully equipped with gold plated contacts, with continuous shielding and RJ45 plug connector at rear.

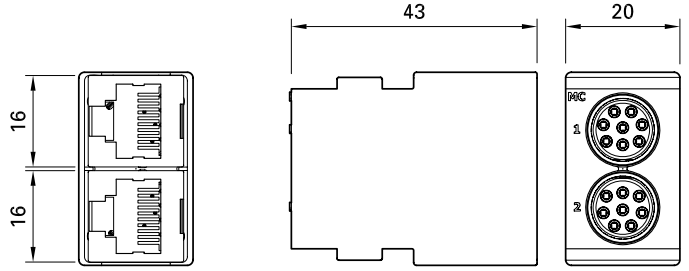
バスシステムデータ伝送コネクタ用コンタクトキャリアCT-RJ45/...

2個の8極ソケットまたはピン用プラスチック製コンタクトキャリアには、金メッキされたコンタクトが全て装着され、シールド付きです。背面にRJ45コネクタが付いています。

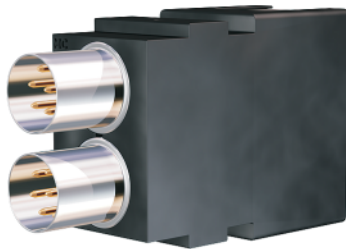
CT-RJ45/B



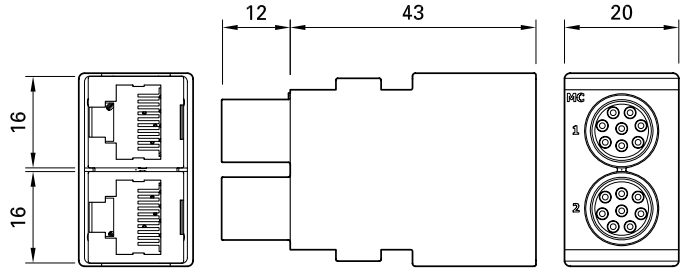
反面
View opposite side
背面図



CT-RJ45/S

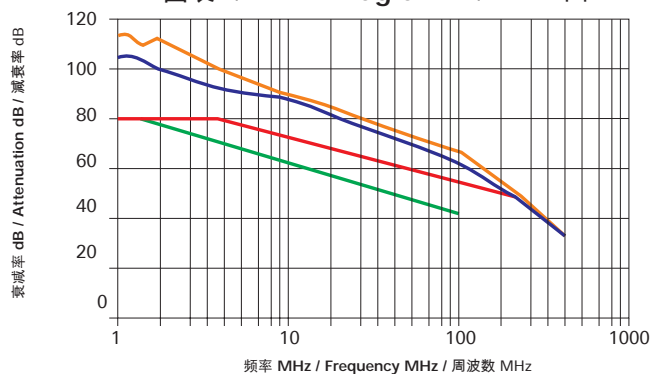


反面
View opposite side
背面図



型号 Type 型式	CT-RJ45/B	CT-RJ45/S
订货号 Order No. オーダーNo.	33.2169	33.2170
数据传输环境 Data transmission データ伝送規格		CAT 5 以太网标准 IEEE 802.3 CAT 5 Ethernet IEEE 802.3 CAT 5 イーサネット IEEE 802.3
温度范围 Temperature range 使用温度範囲		-40° ... +90°C
插拔次数 Mating cycles 着脱回数		≥ 5000

图表1) / NEXT-Diagramm / NEXT図 1)



— 配对/Pair/ 对 1-2 / 3-6 新使用时/New condition/新品時
 — 配对/Pair/对 1-2 / 3-6 5000次插拔后/mating cycles/回着脱後
 — CAT 6 标准下/Limit/上限
 — CAT 5 标准下/Limit/上限

1) 更多的技术规格
www.multi-contact.com > Downloads > Technical Infow > Data connectors

1) Further technical specifications:
www.multi-contact.com > Downloads > Technical Info > Data connectors

1) その他の技術情報：
www.multi-contact.com > Downloads > Technical Info > Data connectors

Headquarters:**Multi-Contact AG**

Stockbrunnenrain 8
CH – 4123 Allschwil
Tel. +41/61/306 55 55
Fax +41/61/306 55 56
mail basel@multi-contact.com
www.multi-contact.com

Multi-Contact Deutschland GmbH

Hegenheimer Strasse 19
Postfach 1606
DE – 79651 Weil am Rhein
Tel. +49/76 21/6 67 - 0
Fax +49/76 21/6 67 - 100
mail weil@multi-contact.com

Multi-Contact Essen GmbH

Westendstrasse 10
Postfach 10 25 27
DE – 45025 Essen
Tel. +49/2 01/8 31 05 - 0
Fax +49/2 01/8 31 05 - 99
mail essen@multi-contact.com

Multi-Contact France SAS

4 rue de l'Industrie
BP 37
FR – 68221 Héming Cedex
Tel. +33/3/89 67 65 70
Fax +33/3/89 69 27 96
mail france@multi-contact.com

Multi-Contact USA

5560 Skylane Boulevard
US – Santa Rosa, CA 95403
Tel. +1/707/575 - 7575
Fax +1/707/575 - 7373
mail usa@multi-contact.com
www.multi-contact-usa.com

Multi-Contact**Handelsges.m.b.H. Austria**

Hauptplatz 8
AT – 3452 Heiligeneich
Tel. +43/2275/56 56
Fax +43/2275/56 56 4
mail austria@multi-contact.com

**Multi-Contact Benelux
c/o Stäubli Benelux N.V.**

Meensesteenweg 407
BE – 8501 Bissegem
Tel. +32/56 36 41 00
Fax +32/56 36 41 10
mail benelux@multi-contact.com

**Multi-Contact Czech
c/o Stäubli Systems, s.r.o.**

Strossova 354
CZ – 53003 Pardubice
Tel. +420/466/616 125
Fax +420/466/616 127
mail connectors.cz@staubli.com

**Multi-Contact Italia
c/o Stäubli Italia S.p.A.**

Via Rivera, 55
IT – 20048 Carate Brianza (MI)
Tel. +39/0362/94 45 01
Fax +39/0362/94 45 80
mail italy@multi-contact.com

Multi-Contact (UK) Ltd.

3 Presley Way
Crownhill, Milton Keynes
GB – Buckinghamshire MK8 0ES
Tel. +44/1908 26 55 44
Fax +44/1908 26 20 80
mail uk@multi-contact.com

**Multi-Contact Portugal
c/o Stäubli Portugal**

Via Central de Milheirós, 171-A
PT – 4475-330 Milheirós / Maia
Tel. +351/229 783 956
Fax +351/229 783 959
mail portugal@multi-contact.com

**Multi-Contact Española
c/o Stäubli Española S.A.**

C/Marià Aguiló, 4 - 1º
ES – 08205 Sabadell
Tel. +34/93/720 65 50
Fax +34/93/712 42 56
mail spain@multi-contact.com

**Multi-Contact Türkiye
c/o Stäubli İstanbul**

Stäubli Sanayi Makine
ve Aksesuarları Tic. Ltd. Şti.
Atatürk Mahallesi, Marmara
Sanayi Sitesi, B Blok No: 28 İkitelli
TR – 34306 – İstanbul
Tel. +90/212/472 13 00
Fax +90/212/472 12 30
mail turkey@multi-contact.com

**Multi-Contact SEA
(South East Asia) Pte. Ltd.**

215 Henderson Road #01-02
Henderson Industrial Park
SG – Singapore 159554
Tel. +65/626 609 00
Fax +65/626 610 66
mail singapore@multi-contact.com

Multi-Contact (Thailand) Co., Ltd.

160/865-866 Silom Road
ITF-Silom Palace 33rd Floor
Suriyawong, Bangrak
TH – Bangkok 10500
Tel. +66/2/266 78 79; 268 08 04
Fax +66/2/267 76 80
mail thailand@multi-contact.com

Multi-Contact China**c/o Stäubli Mechatronic Co. Ltd.**

Hangzhou Economic and
Technological Development Zone
No. 5, 4th Street
CN – 310018 Hangzhou
Tel. +86/571/869 121 61
Fax +86/571/869 125 22
mail hangzhou@staubli.com

**Multi-Contact Hongkong
c/o Stäubli (H.K.) Ltd.**

Unit 87, 12/F, HITEC
No. 1 Trademart Drive
Kowloon Bay
HK – Hong Kong
Tel. +852/2366 0660
Fax +852/2311 4677
mail connectors.hk@staubli.com

**Multi-Contact Taiwan
c/o Stäubli (H.K.) Ltd.**

Taiwan branch
10/F, No. 100, Sec. 2
Nanking E. Road
TW – Taipei 104
Tel. +886/2/2568 2744
Fax +886/2/2568 2643
mail connectors.tw@staubli.com

您的MC代理商:
Your Multi-Contact representative:
MC 社代理店:

在如下网站可以找到您所在地的联系方式:
You will find your local partner at
お近くの代理店は下記URLでご確認下さい。